

FIVE LAYERS PIPE

TECHNOGREEN[®]++

PPR - AL - PPR



TECHNO THERM
MEMBER OF TECHNOGROUP

Damascus

Tel. +963 11 2212011

44672110 -7

Fax +963 11 2224065

P.O.Box. 5040

www.technotherm-syria.com

TECHNOGREEN ++

FIVE LAYERS PIPE PPR - AL - PPR

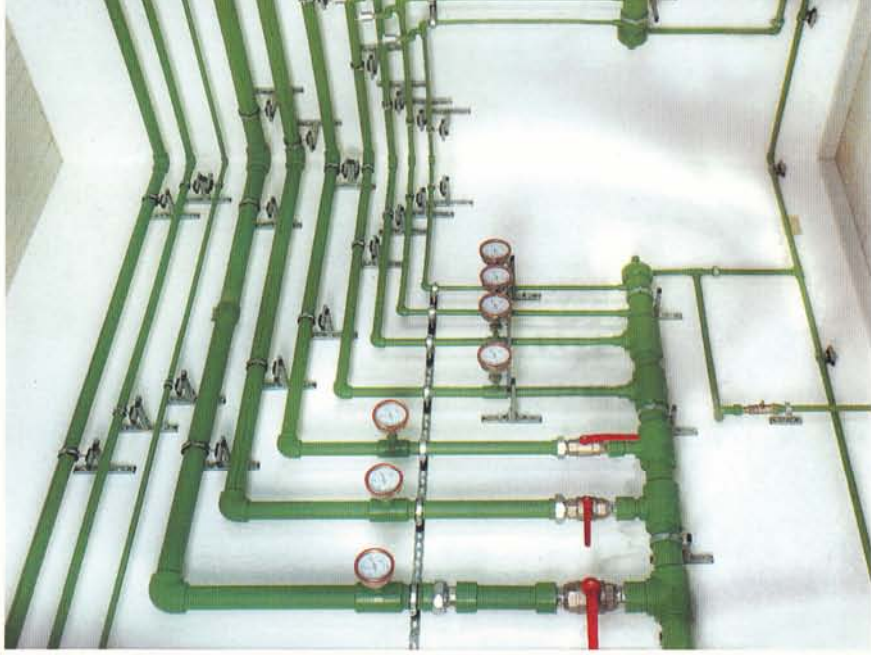


تكنولوجيا ++ مجالات الاستخدام

- أنظمة تمديدات المياه الباردة والسخنة.
- تمديدات أجهزة التكيف ورايترت التدفئة.
- نقل الهواء المضغوط في المصانع.
- أنظمة شبكات ري البيوت البلاستيكية.
- الكثر من الاسخدامات الصناعية.
- تمديدات مخاب

تكنولوجيا ++ المواصفات والمميزات الخاصة:

- يتحمل درجات حرارة تصل إلى ٨٠ درجة مئوية.
- يمكن تركيبه ظاهريا نظرا لأن التمدد الطولي صغير جدا يعادل التمدد الطولي للأنابيب المعدنية.
- عدم التقلبية لأن طبقة الألمنيوم تمنع نفوذ الأوكسجين وبخار الماء والغازات الأخرى.
- إن انغماس الألمنيوم وسط جدار الأنبوب يعطيه ميزة سهولة التركيب المباشر حيث أن الطبقة الخارجية معدة لعملية اللحام الفورمي ولا حاجة لاستعمال المبراة.
- لا يمكن انسلاخ طبقة الألمنيوم عن البولي بروبيلن كما يحدث في الأنظمة القديمة التي يحيط بها الألمنيوم من الخارج.
- التوافق التام مع إكسوراتات تكنولوجيا دون الحاجة إلى المبراة.
- صحي صالح لاستخدام مياه الشرب و السوائل الغذائية.
- مقاوم للمواد الكيماوية مما يجعله ملائم للتمديدات الصناعية والمخبرية.
- إن نوعية السطح الداخلي للأنبوب بالإضافة إلى قطره الأكبر من مثيلاته من أنابيب PN 20 بدون ألمنيوم تعطي التكنولوجيا ميزة أكبر للسوائل داخله وعدم ترسب الأملاح والكلس.
- مقاوم للصدع ودرجات الحرارة المتدنية.



Technical data for PPR-AL-PPR pipes

Description of material

	20 x 2.8	25 x 3.5	32 x 4.5	40 x 5.6	50 x 6.9	63 x 8.7
Pipe dimensions (mm) .	2.8	3.5	4.5	5.6	6.9	8.7
Wall thickness (mm) .	20	25	32	40	50	63
Outer diameter (mm) .	14	18	23	28.8	36.2	45.6
Internal diameter (mm) .	80	80	80	80	80	80
Max. operating temperature (c°) .	6	6	6	6	6	6
Max. operating pressure (bar) . At 80 c°	25	25	25	25	25	25
Max. operating pressure (bar) . At 20 c°	0	0	0	0	0	0
Oxygen diffusion in (ml) .	0.025	0.025	0.025	0.025	0.025	0.025
Thermal expansion coefficient (mm /mc) .	0.43	0.43	0.43	0.43	0.43	0.43
Heat conductivity (w/m.k) .						

TECHNOGREEN ++

temperature (c°)	Admissible Operational pressure		Admissible pressure
	Max.Op (years)	Max.Op (years)	
10	100	25	29.5
20	100	25	25
30	50	22	22
40	50	18.5	18.5
50	50	15.5	15.5
60	50	13	13
70	50	8.5	8.5
80	25	6	6